

FR



Concorde
REISEMOBILE AUS LEIDENSCHAFT



LINER

L'EXCLUSIVITÉ À LA **PERFECTION.**

Nous avons mis toute notre passion dans le développement de ce véhicule de première classe. Et le résultat est sous vos yeux : un chef d'oeuvre de technique qui répond à toutes vos envies. Dans une version qui offre un confort difficilement surpassable. Tout cela, et de nombreux autres aspects, font du Liner le camping-car le plus vendu de sa catégorie. Montez à bord pour vivre votre rêve.



CONTENU

4	LINER	
6	INTÉRIEUR	20 ASPECTS TECHNIQUES
16	LIGNES DE MEUBLES	24 PLANS
18	CUIR ET TEXTILE	26 PASSION



DE L'ESPACE POUR
LE LUXE. DE L'ESPACE POUR
L'ÉPANOUISSEMENT.



Pesant plus de 7,5 tonnes et mesurant jusqu'à 11,50 mètres de long et 2,50 mètres de large : le sublime Liner impressionne. Nous construisons le Liner sur Mercedes Atego, ce dernier garantissant une motorisation adéquate avec 299 CV. L'intérieur du Liner est également à couper le souffle, avec son équipement haut de gamme qui s'harmonise parfaitement avec sa maximisation de l'espace. Faites votre choix parmi les trois plans disponibles ou indiquez-nous quelle répartition de l'espace vous souhaitez et nous réaliserons votre rêve en créant un véhicule de luxe personnalisé.







PAS DE **FAUSSE** MODESTIE.

LE SÉJOUR.

L'aménagement intérieur exclusif fait des voyages en Liner une expérience inoubliable. Entouré des matériaux les plus nobles aux finitions parfaites, profitez d'un confort tel qu'il en paraît presque outrageux. En standard, le revêtement brille par son aspect de meuble de haute qualité Jatoba Brilliant. Alternativement, l'aspect des meubles Jatoba Brilliant avec les façades des meubles de toit est disponible dans la combinaison de couleurs "haute brillance" Senosan blanc crème et Jatoba Brilliant. L'agréable revêtement de sol finition style yacht proposé en série offre, quant à lui, un haut confort de marche. La finition ardoise sont optionnels.



PAR AMOUR DU **BON** GOÛT.

LA CUISINE.

La cuisine en U du Liner a été pensée jusqu'aux plus petits détails. Les ustensiles de cuisine de grande qualité, ainsi que les rangements spacieux et les larges surfaces de travail répondent aux exigences les plus élevées. Et pour ceux qui préfèrent céder aux fourneaux, ils pourront se réjouir du sublime décor de cette cuisine.







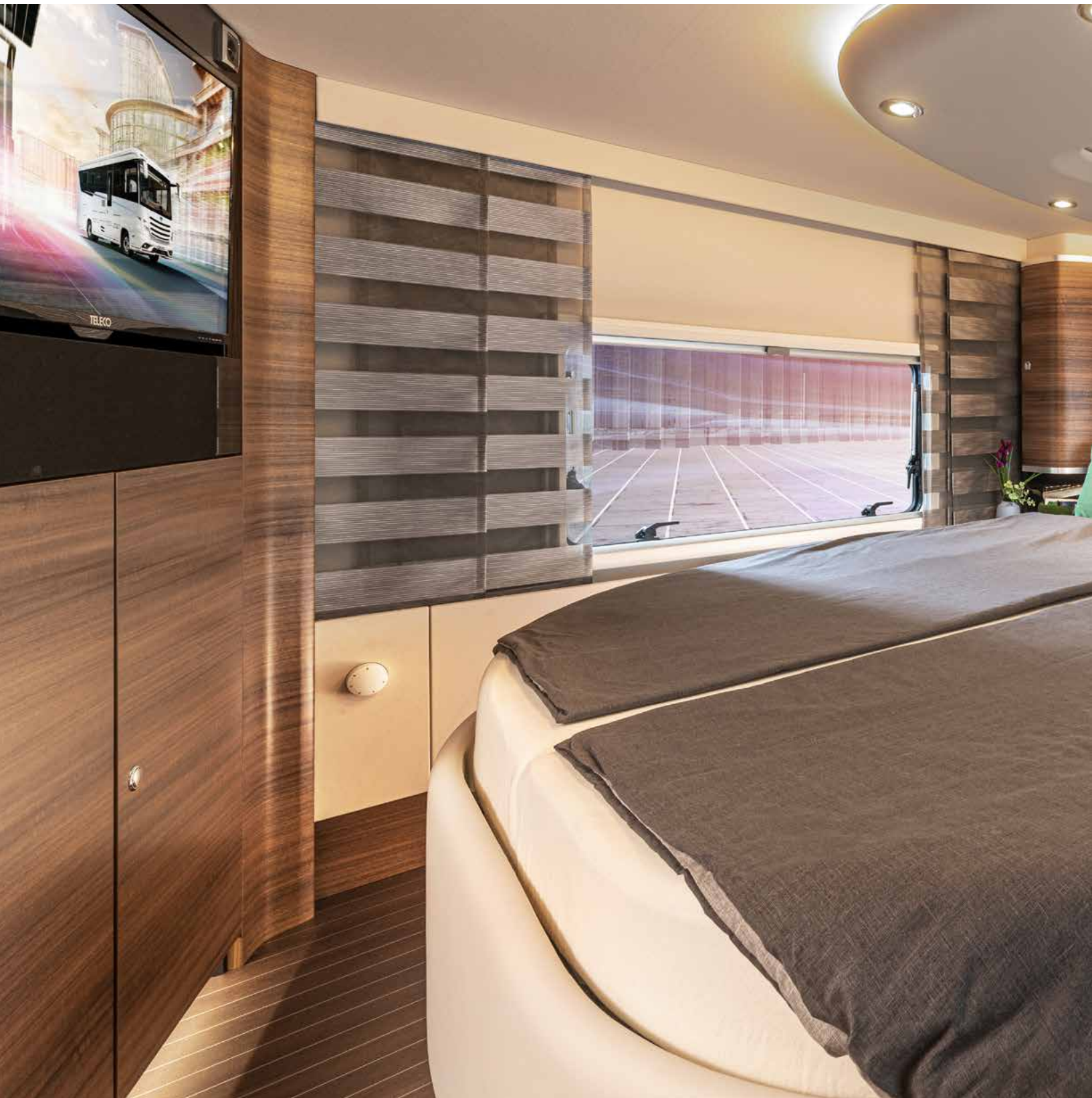
NE RENONCEZ À RIEN.

LA SALLE DE BAIN.

La salle de bain du Liner égale celle d'un hôtel cinq étoiles. Une robinetterie de qualité, un chauffe-serviettes, ainsi que la large cabine de douche, garantissent un confort incomparable. Pour un bien-être matinal vivifiant, comme à la maison.



UN PAYSAGE **DE RÊVE** EN XXL.



LE COIN NUIT.

Les lits du Liner sont généreusement dimensionnés – ceci est valable pour les lits à l'arrière comme pour le lit pavillon optionnel. Le couchage à l'arrière est équipé d'un matelas en mousse à froid et d'un sommier à ressorts tout confort. Pour un sommeil doux et reposant.



PROFITEZ
DE LA VUE.



LA CABINE DE CONDUCTEUR.

Le tableau de bord moderne et fonctionnel est parfaitement adapté à l'ergonomie du conducteur. La position optimale des commandes, la surélévation des sièges et les grands rétroviseurs des bus offrent une meilleure vue d'ensemble et une plus grande sécurité dans la circulation. Le tableau de bord standard en cuir est intégré dans la cabine du conducteur et forme une unité harmonieuse avec la transition nouvellement conçue vers l'espace de vie.



FAITES PREUVE DE STYLE LES LIGNES DE MEUBLES

LIGNE DE MEUBLES **JATOBA BRILLANT**



LES CONCEPTS DE DESIGN.

Deux designs différents créent une généreuse sensation d'espace. Le Liner est équipé de série avec le mobilier Jatoba brillant dans la zone de séjour. Les façades de placards suspendus disposent de poignées baguette en optique inox. À titre d'alternative, les façades des placards suspendus peuvent être choisies en combinaison Senosan blanc crème / Jatoba brillant. Les revêtements de sol en style yacht, développés pour un usage professionnel et offrant un confort de marche maximum, sont en accord avec le mobilier.

LIGNE DE MEUBLES **JATOBA BRILLANT**, FAÇADES EN **COMBINAISON SENOSAN BLANC CRÈME / JATOBA BRILLANT**



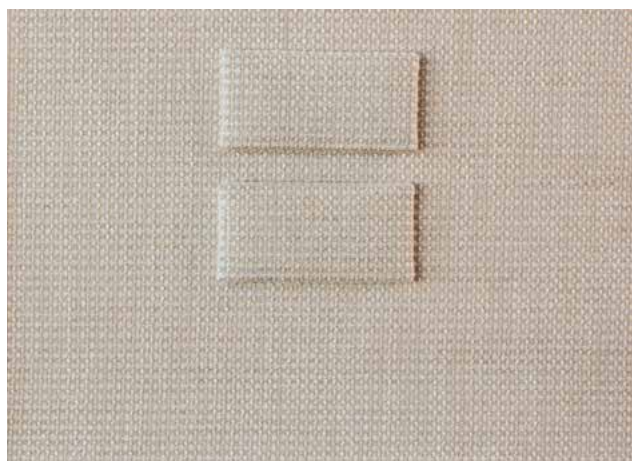
CARACTÈRE ET HARMONIE PARFAITE.

REVÊTEMENT CUIR **VANILLE**



CUIR ET TEXTILE.

Nous vous proposons un large éventail de housses en cuir ou microfibre. Tous les matériaux sont confectionnés avec le plus grand soin par des entreprises artisanales, selon les critères de qualité stricts de Concorde. Pour conserver leurs propriétés le plus longtemps possible, ils sont soumis à des procédés d'imprégnation innovants : nos tissus en microfibre sont traités avec la technologie ConLotus, nos cuirs avec Antisoiling Aquaderm X-Shield. La saleté n'accroche pas, les liquides ne sont pas absorbés, le tissu reste doux et souple.



REVÊTEMENT TISSU/MICROFIBRE **MAXWELL**



REVÊTEMENT TISSU/MICROFIBRE **CARAMEL**



REVÊTEMENT CUIR **BEIGE CRÈME**



REVÊTEMENT CUIR **SAVANNE**

LES HIGHLIGHTS

STANDARD DU LINER

TABEAU DE BORD DYNAMIQUE

À la fois beau et pratique – le tableau de bord actif combine les deux. De courbes ergonomiques et douces, il s'articule autour du conducteur qui bénéficie ainsi d'une vue optimale sur les deux travées de surveillance situées à gauche et à droite du volant et d'un accès parfait au grand nombre d'interrupteurs. Le concept lumineux « Ambilight » avec un éclairage indirect agréable et des reflets optiques de cercles lumineux discrets et mats fait régner une ambiance exceptionnelle.

COMPARTIMENT MOTEUR

Bien rangé : derrière le capot moteur se trouvent les éléments essentiels de service et d'entretien du moteur. Tout est accessible facilement : le lave-glace et l'huile, par exemple, peuvent être aisément contrôlés et remplis, il est également facile de changer les ampoules de phares.

COMPARTIMENT ÉLECTRIQUE / MASTERVOLT

Le système de gestion de la batterie Mastervolt contrôle les cycles de charge des batteries, garantit une utilisation parfaite de la capacité de charge et évite les décharges complètes. En cas de raccord au réseau faible, le système Mastervolt supporte la source terrestre. Il est contrôlé au moyen d'un élément de commande pratique.

COMPARTIMENT EAUX

Le compartiment des eaux est très facilement accessible et bien rangé et contient tous les robinets de vidange importants tels que ceux des réservoirs d'eau potable, d'eaux grises et d'eaux noires. La douche extérieure pratique se trouve également à cet endroit.

TRAPPES DE SOUTES ET DE JUPES À SENSORTOUCH

Du fait de l'absence de serrures sur les trappes des soutes à Sensortouch, celles-ci ont une apparence plus cohérente et donnent à la paroi latérale un aspect plus serein. Les trappes de jupes sont également intégrées de manière plus élégante dans la ligne latérale du Liner et sont standard sur tous les modèles Liner.

SPOILER ARRIÈRE AVEC CAMÉRA INTÉGRÉE ET BANDE À LED

Pour une meilleure visibilité vers l'arrière, la caméra de recul a été intégrée dans le spoiler et une bande à LED améliore l'éclairage afin de ne pas rater d'obstacle dans l'obscurité. Le spoiler donne à l'arrière un aspect encore plus soigné et plus élégant.



TABEAU DE BORD DYNAMIQUE



COMPARTIMENT MOTEUR



COMPARTIMENT ÉLECTRIQUE / MASTERVOLT



COMPARTIMENT EAUX



TRAPPES DE SOUTES ET DE JUPES
À SENSORTOUCH



SPOILER ARRIÈRE AVEC CAMÉRA INTÉGRÉE ET
BANDE À LED



CONCEPT D'ÉCLAIRAGE



SYSTÈME AUDIO DANS LA ZONE DE SÉJOUR



RÉFRIGÉRATEURS COMBINÉS



CUISINER COMME LES PROS



RADIATEUR SÈCHE-SERVIETTES POUR LA SALLE DE BAIN



SÉCURITÉ PRÉVENTIVE

CONCEPT D'ÉCLAIRAGE

Un concept d'éclairage tout particulier fait ici son apparition. L'éclairage indirect dans le dais illumine les meubles, les façades et les placards et fait briller le bois. Un autre éclairage indirect sous les placards muraux illumine parfaitement la surface de travail dans la cuisine. La belle luminosité se poursuit encore dans la zone des plinthes avec un éclairage LED à intensité variable qui semble faire flotter les meubles.

SYSTÈME AUDIO DANS LA ZONE DE SÉJOUR

Le système audio intégré peut être commuté entre l'espace de conduite et le séjour. Ainsi, vous entendrez toujours par la bonne oreille, avec la qualité sonore parfaite habituelle. De cette façon, tous les effets sonores font du policier passionnant du dimanche soir une expérience authentique et inoubliable.

RÉFRIGÉRATEURS COMBINÉS

L'avantage du nouveau réfrigérateur est qu'il peut être ouvert des deux côtés, de sorte que la bouteille mise au frais peut en être facilement sortie côté séjour, alors que le cuisinier peut aussi retirer les ingrédients côté cuisine. Un four à gaz est installé dans la version à absorption, un micro-ondes dans la version à compresseur en option. Chacun trouvera l'appareil qui lui convient.

CUISINER COMME LES PROS

Possible dans la cuisine, avec ses nombreux détails pratiques. L'élévateur fait disparaître élégamment la machine à café dans l'armoire suspendue et est tout aussi charmant que le bloc de prises rétractable. Pour le plus grand plaisir du cuisinier, le réchaud à gaz à 3 feux intégré fait partie, comme le robinet gastro, de l'équipement professionnel.

RADIATEUR SÈCHE-SERVIETTES DANS LA SALLE DE BAIN

Le radiateur mural en matériau minéral et de couleur « Onyx Bianco » garantit une agréable chaleur dans la salle de bain et des serviettes préchauffées douillettes. Combiné au chauffage par le sol, il fait de la salle de bains un havre de bien-être.

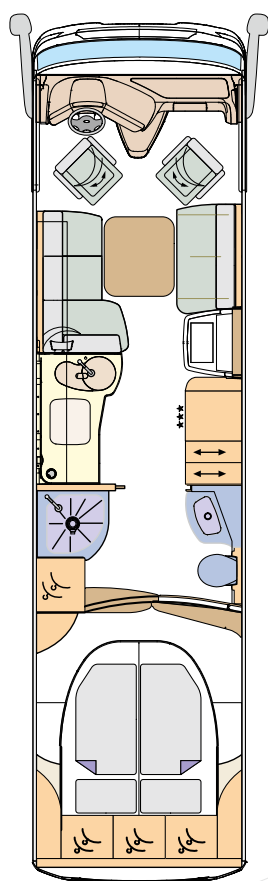
SÉCURITÉ PRÉVENTIVE

L'assistance au freinage d'urgence et l'alerte de franchissement involontaire de ligne assurent de série votre sécurité. Le système à radar de l'assistance au freinage d'urgence détecte les obstacles et intervient en cas d'absence d'activité du conducteur afin d'éviter les accidents graves. La caméra du système d'alerte de franchissement de ligne aide le conducteur à rester dans sa file et l'avertit à temps s'il détecte un imprévu.

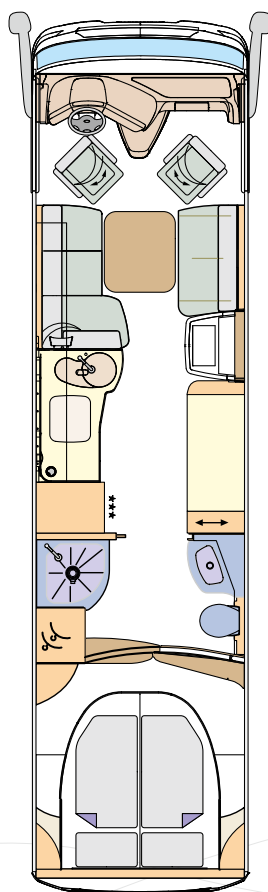
VOUS AVEZ LE CHOIX

LES PLANS.

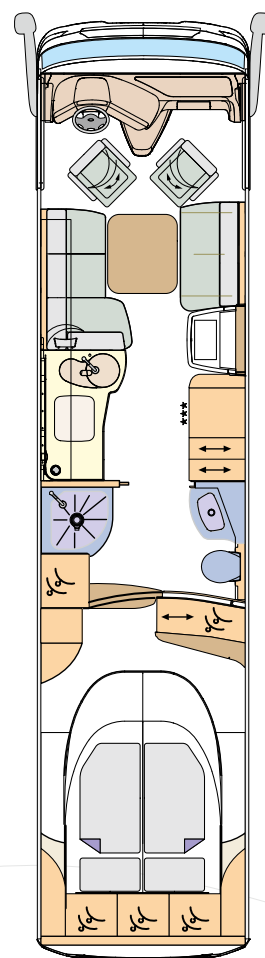
Choisissez parmi les deux longueurs, pour plus d'espace de rangement ou une cuisine plus grande. Nous vous proposons de plus deux modèles Liner avec garage – pour encore plus d'indépendance en voyage. Et si vous avez d'autres souhaits, nous sommes à votre écoute.



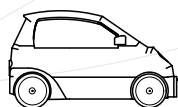
LINER 990 GI



LINER 996 MI



LINER 1090 GI

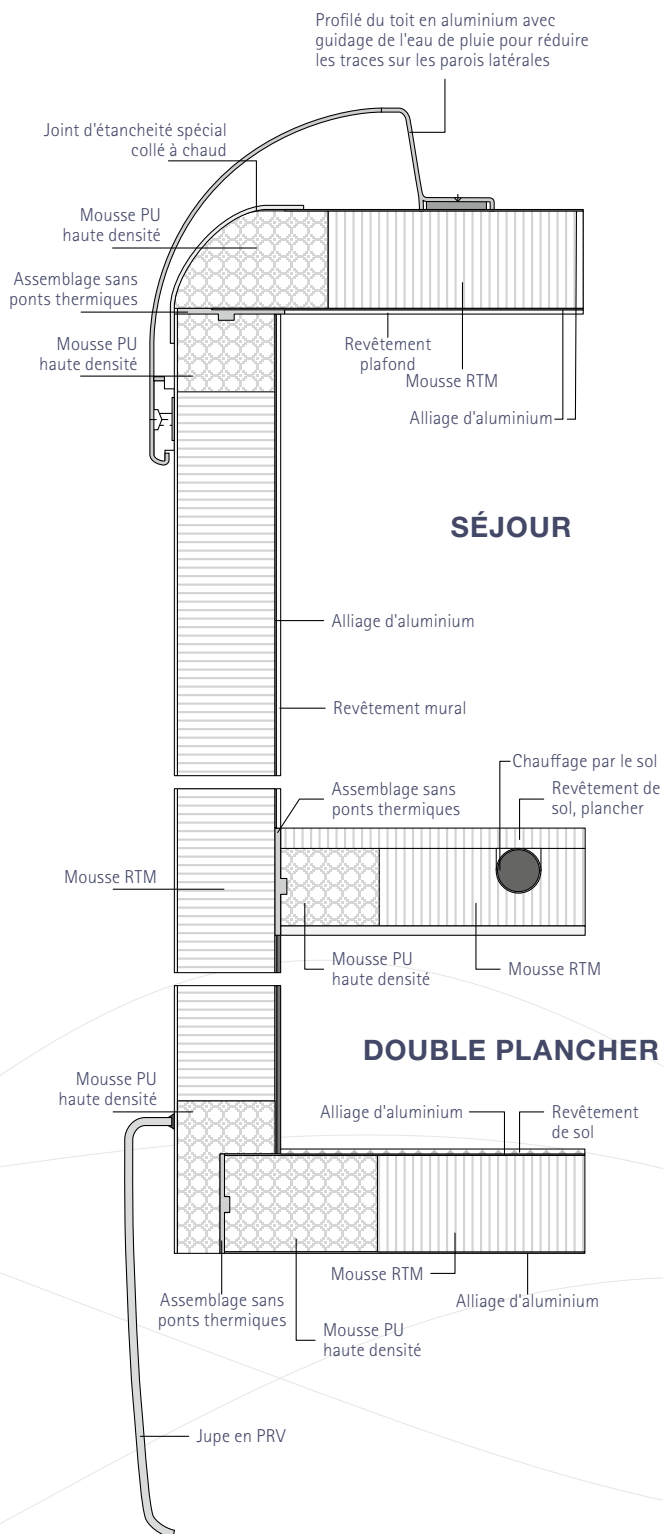


Smart 3



Fiat 500
(partir du modèle 2009)
Mini Cooper SD

LA CELLULE DU CONCORDE LINER



Dans l'industrie du camping-car, Concorde est synonyme d'isolation parfaite et de stabilité exceptionnelle. Celles-ci sont dues en grande partie à la construction Solidtherm entièrement assemblée sans ponts thermiques, avec profilés en mousse solidifiée PU, ainsi qu'à l'isolation des parois latérales à l'aide de 38 mm de mousse RTM.

Bien mieux encore : même les sous-planchers et les planchers intermédiaires sont en construction sandwich, donnant au total une isolation de 70 mm. De plus, les jupes latérales, les pare-chocs ainsi que les parois avant et arrière en résine renforcée de fibre de verre sont extrêmement robustes et souples malgré tout.

La construction en sandwich aluminium, entièrement lisse et brillante à l'extérieur, confère au camping-car une apparence automobile. Et pour que cela reste, les profilés du toit en aluminium avec guidage de l'eau de pluie sont là pour réduire efficacement les traces sur les parois latérales. 10 ans de garantie d'étanchéité pour la cellule contre la pénétration d'humidité depuis l'extérieur, supposant une inspection annuelle selon les dispositions de garantie Concorde.



LES CAMPING-CARS **PAR** PASSION.

L'ESSENCE MÊME DU VOYAGE MOBILE.

Concorde se reconnaît dans la philosophie de la manufacture. Nous réalisons des camping-cars de qualité optimale pour les exigences maximales. Chaque véhicule est une pièce unique, chaque véhicule est un chef-d'œuvre, confectionné dans une entreprise artisanale traditionnelle allemande avec un plaisir, un enthousiasme et une inspiration sans faille. Car la passion pour les camping-cars est ce qui lie les personnes qui travaillent chez Concorde. Et c'est aussi ce qui nous lie à vous.





Concorde

REISEMOBILE AUS LEIDENSCHAFT

Remis par votre revendeur Concorde :

Concorde Reisemobile GmbH

Concorde-Straße 2-4 · D-96132 Schlüsselfeld-Aschbach

Téléphone +49 (0) 9555 9225-0 · Téléfax +49 (0) 9555 9225-44

Internet : www.concorde.eu · Courriel : info@concorde.eu

Toutes les indications et illustrations concernent les camping-cars Concorde à compter de l'année de construction 2021. Le programme de modèles, les données techniques et les propriétés de l'équipement peuvent différer selon le pays. Le modèle se base sur le code de la route allemand (StVO) et la loi allemande d'admission à la circulation (StVZO). Tout droit de modification réservé, même sans annonce préalable. Pour toute information actuelle, vous pouvez vous adresser à votre revendeur Concorde. Veuillez noter que ce document comporte des illustrations correspondant à des véhicules comportant des équipements spéciaux qui peuvent différer de l'équipement de série.