



# Concorde

REISEMOBILE AUS LEIDENSCHAFT



## CARVER DIAMOND SERIES

# DIAMOND EIN PLUS AN LUXUS

Die Sondermodelle der Diamond Series sind eine Klasse für sich. In Design, Komfort, Funktionalität und Luxus grenzen sie an das Maximum des Möglichen. Im Rahmen dieser extravaganten Edition sind nun auch die Carver-Modelle als Diamond Series erhältlich. Sie bieten in Form eines serienmäßigen Premium-Pakets eine luxuriöse Ausstattung, die kaum Wünsche offen lässt.

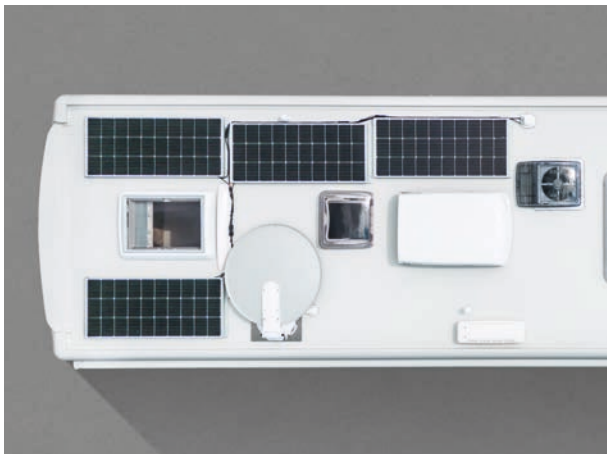
Fast 50 Einzelpositionen umfasst das Diamond Series Paket, das nicht nur „High Performance“, sondern auch „High Life“ verspricht. Da atmet jeder noch so verwöhnte Mobilreisende erst einmal tief durch.



# DIAMOND SERIES EINE GLÄNZENDE ERSCH EINUNG

Der Carver Diamond Series besticht durch sein attraktives Äußeres mit dem kupferfarbenen Speer, dem Seitendekor sowie der kupferfarbenen Applikation am Lenkrad, der Zentralverriegelung mit schlüssellosem Zugang zu den Staufächern und den 16-Zoll-Leichtmetallfelgen.

Von großer Bedeutung ist auch die hydraulische Hubstützanlage mit automatischer Nivellierung. So sind die Modelle der Diamond Serie mit ihrer erweiterten Serienausstattung absolut eine Klasse für sich.



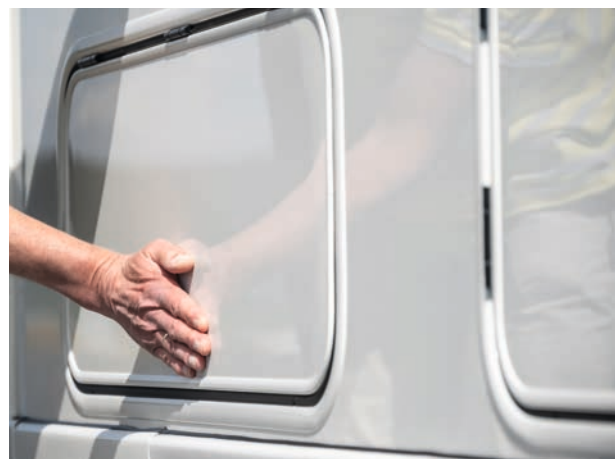
SOLARANLAGE MIT CA. 560 W MAXIMALER LEISTUNG



ABNEHMBARES LEDER-MULTIFUNKTIONSLENKRAD IN DER EDITION KUPFER/DIAMANT



LEDERPOLSTERUNG DIAMOND SERIES „VANILLE“



ZENTRALVERRIEGELUNG FÜR STAUFACHKLAPPEN MIT ELEKTRISCHER SENSORÖFFNUNG





# RAUM IST KEINE FRAGE VON GRÖSSE

Raum ist keine Frage der Größe, sondern der intelligenten Gestaltung. So ist es gelungen, auf engstem Raum eine gefühlt mehr als großzügige Wohnwelt zu schaffen. Alle Räume, vom Schlafzimmer über Bad und Küche bis zum Wohnbereich, sind mit ihren jeweiligen Möbeln so ausgestattet, dass ein Gefühl von wohltuender Bewegungsfreiheit entsteht.

Bei den Modellen der Carver Diamond Series erhält dieses Gefühl eine zusätzliche exklusive Note. Möglich wird dies durch die Diamond Series Lederwohnwelt „Vanille“, die speziell für den Sitz- und Couchbereich sowie für die Fahrerhaussitze entwickelt wurde. Unterstützt wird dieses Ambiente durch den Möbelbau in Jatoba Brilliant und Dachschrankoberfronten in Senosan mit Griffleisten in Edelstahl-Optik sowie ein exzellentes Lichtkonzept.



# PLATZ IST IN JEDER ECKE

Die Innenraumgestaltung des Carver folgt einem intelligenten Konzept und nutzt jeden Winkel des verfügbaren Raums. Das Diamond-Series-Paket stattet die Küche mit einem 177 Liter fassenden Kühlschrank und Mikrowelle aus. Das Elektro-Leistungspaket „Lithium“ sorgt dafür, dass alle elektrischen Geräte einschließlich der Mikrowelle auch ohne Landstrom problemlos funktionieren.





# ERWEITERTE SERIENAUSSTATTUNG

Chassispaket II 70C (nicht für 920 G) Auflastung 7.490 kg zulässige Gesamtmasse (Anhängelast max. 3.000 kg), Differentialsperre für Hinterachse, Concorde Fahrwerks-Paket Vorder und Hinterachse, Luftfederung Vorder und Hinterachse, 4-Kanal+ System mit „Auto-Level“ Funktion, angepassten Abrollkolben für die Luftbälge, Fahrwerksoptimierte Stoßdämpfer vorne und hinten, Leichtmetallfelgen 16" Vorderachse mit Spurweitenvergrößerung / Aluminium-Radzierblenden Hinterachse, ESP und Hillholder	21.050,-
Chassisvariante Iveco Daily 70C (7.000 kg zulässige Gesamtmasse) (Serie 890 RRL und 920 G)	3.085,-
Motorvariante 1 Iveco Daily C21 (Euro VI), Hubraum 3,0 l, 152kW (207 PS), Drehmoment 470 Nm	3.590,-
ZF-Wandler-Automatik-Getriebe	6.925,-
Komfort- und Sicherheitspaket - Abstandsregeltempomat (ACC) mit Staufunktion - Notbremsassistent AEBS mit City-Brake pro - Aktiver Spurhalteassistent mit Warntongeber - Regen- / Lichtsensor	7.590,-
Hydraulische Hubstützenanlage mit automatischer Nivellierung	10.785,-
BI-LED Hauptscheinwerfer inkl. Tagfahrlicht mit LED, im Stoßfänger integriertes Nebellicht und statisches Kurvenlicht	2.420,-
Leder-Multifunktionslenkrad abnehmbar (Edition Kupfer/Diamant)	2.405,-
Kraftstofftank 120 l	895,-
Aktives Reifendruck-Kontrollsystem	785,-
Doppelton-Druckluftfanfare	1.270,-
Ambiente Style-Paket Möbelbau in Jatoba Brilliant mit Dachschrank Möbelfronten in „high gloss“ Senosan creme weiß mit Griffleisten in Edelstahl-Optik Außendekor „Centurion Style“ inklusiv Schriftzug Aufbaufenster mit Tönung in privacy black Jalousien Wohnraum in Holzoptik Objektboden Soft-walk im Yacht-Style	7.385,-
Zentralverriegelung für Stauraumklappen mit elektrischer Sensoröffnung, Stauraumklappen mit Gasdruckfedern und ohne Griffmulden (ohne Schürzenklappen, Gaskastentür und Garagentür bei G-Modellen)	5.920,-
Seitenwandmarkise 6,0 m, elektrisch (850 L, 890 RRL, 920 G)	3.365,-
LED-Seitenwandbeleuchtung unterhalb der Markise	1.125,-
LED-Heckwandbeleuchtung	1.125,-
LED-Beleuchtung für Stauräume im Doppelboden	760,-
Bugspiegel rechts und links für Reisebus-Außenspiegel (lang)	715,-

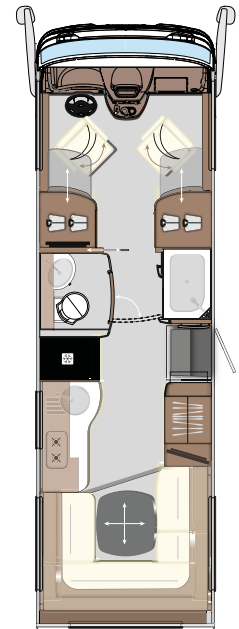
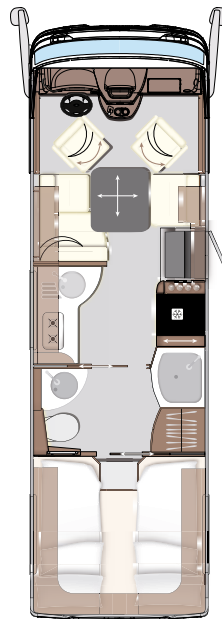


Reisebus-Außenspiegel (lang) im Centurion-Style weiß lackiert	790,-
Armaturenbrett und -Abdeckung mit Kunstleder Bicolor "Vanille / Terra" bezogen (Serie 791 RL, 890 RRL)	975,-
Tisch auszieh- und absenkbar mit Tischauflagepolster	1.365,-
Midi-Heki anstatt Mini-Heki (Schlafraum)	970,-
Kühlschrank 177 l / Mikrowellenkombination anstatt Serienkühlschrank 177 l	1.935,-
Elektro-Leistungspaket „Lion-Lithium-Power“	
Lithium-Batterie 200 Ah (anstatt Serien-Aufbaubatterie), Kombi-Ladegerät 150 A, Sinus Wechselrichter von 12 V auf 230 V, 6000 W Spitzen- und 3000 W Dauerleistung mit Netzmengeausgleich, Ladewandler 90 A	7.950,-
Solaranlage mit ca. 560 W maximaler Leistung	3.835,-
Sat.-TV-Anlage mit Full HD LED Smart TV 32" im Oberschrank rechts, elektrisch absenkbar (850 L, 920 G)	
Satelliten-TV-Anlage mit 85-cm-Spiegel, vollautomatische Ausrichtung, Mehrteilnehmer-Ausstattung durch TWIN-LNB, Anschluss für zweiten Receiver mit 12 V und Antennensteckdose im Schlafraum, Tonwiedergabe über Radioanlage möglich (Fahrzeuggesamthöhe plus ca. 120 mm)	8.090,-
Full HD LED Smart TV 24" für Heckschlafraum mit integriertem TV-Tuner (790 L, 850 L, 920 G)	1.290,-
Soundsystem (2 x 2 Wege-Lautsprecher im Fahrerhaus, 2 x 2 Wege-Lautsprecher im Wohnraum, Subwoofer, Soundprozessor) (für 790 L, 850 L, 920 G)	1.820,-
Navigationssystem (mit Reisemobil-Software und Touchscreen-Bildschirm 10", integriertes Radio mit DAB+ und Freisprecheinrichtung für Telefon mit Bluetooth)	4.200,-
Akustik-Paket Schlafraum (für 790 L, 850 L, 920 G)	
(2 x 2-Wege-Lautsprechersystem und 4-Kanal-Verstärker zur Klangoptimierung LED-Flachbildschirm)	1.185,-
Frisch- und Abwassertank je ca. 320 l (Abwassertank 920 G 300 l)	1.375,-
SOG-Comfort-Toilettenentlüftung mit Aktivkohlefilter für Festtank (Absaugung am Toilettenbecken)	490,-
Motorwärmetauscher, der das Kühlwasser des Motors zur Wohnraumbeheizung nutzt	1.640,-
2-Zonen-Fußbodenheizung, getrennt abregelbar (Wohnbereich, Bad)	3.725,-
Spiegelschranktüren mit Innenspiegel	230,-
Lederpolsterung Diamond Series „Vanille“	6.990,-
Anhängerkupplung mit Anhängelast max. 3.500 kg (nicht für 920 G)	
(abhängig von gewählter Auflastung) (nur bei werkseitiger Montage lieferbar)	3.145,-
Luxus-Fahrerhaus-Schwingsitze, luftgedert mit Klimafunktion, Lordosenstütze und Sitzheizung	6.210,-
Birdview 4-Kamera-Rundumsichtsystem	3.785,-
Dachklima 2400 W mit Heizelement 1700 W (Fahrzeuggesamthöhe plus 130 mm)	4.290,-
Bereitstellungsgebühr inkl. gefülltem Serien-Kraftstofftank und Adblue-Tank	725,-
<b>Wert der erweiterten Serienausstattung Diamond Series</b>	<b>148.205,-</b>

Beispiel Carver Diamond Series 850 L

Carver 850 L	270.200,-
Preis gesamt	418.405,-
Carver Diamond Series 850 L	379.500,-
<b>Ihr Preisvorteil</b>	<b>38.905,-</b>

# TECHNISCHE DATEN



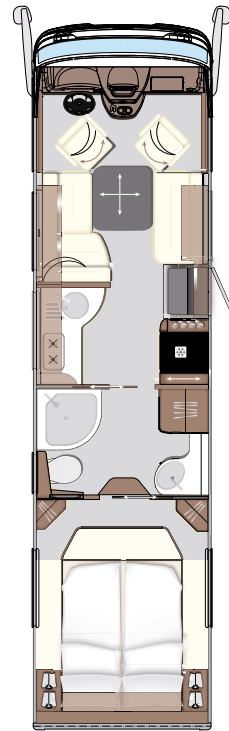
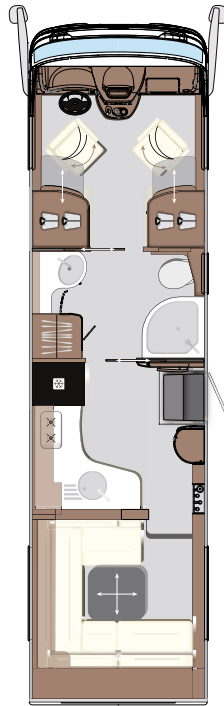
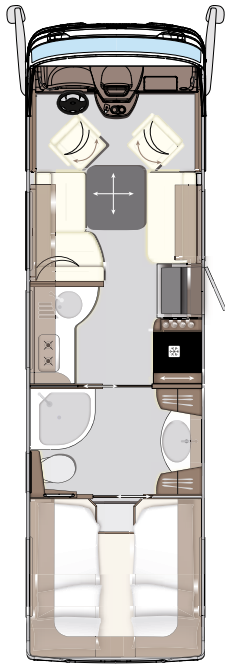
**CARVER DS 790 L**

**CARVER DS 791 RL**

<b>BASISFAHRZEUG</b>	Iveco Daily	Iveco Daily
<b>CHASSISTYP</b>	65C18	65C18
<b>MOTOR</b> (Euro VI e)	4-Zylinder	4-Zylinder
<b>HUBRAUM</b>	3,0 l	3,0 l
<b>LEISTUNG</b>	129 kW (175 PS)	129 kW (175 PS)
<b>DREHMOMENT</b>	430 Nm	430 Nm
<b>GESAMTLÄNGE</b> (mm)	7995	8085
<b>GESAMTBREITE</b> (mm)	2400	2400
<b>GESAMTHÖHE</b> (mm)	3460	3460
<b>RADSTAND</b> (mm)	4350	4350
<b>TECHNISCH ZULÄSSIGE GESAMTMASSE</b> (kg)	6500	6500
<b>MASSE IN FAHRBEREITEM ZUSTAND</b> (kg)	5255	5180
<b>ZULADUNG</b> (kg)	1245	1320
<b>ANHÄNGELAST GEBREMST</b> (kg)	3500	3500
<b>SITZPLÄTZE MIT 3-PUNKT-SICHERHEITSGURT</b>	3 / 4	2 / 4
<b>SITZGRUPPE LINKS</b> (mm)	1255 / 890	–
<b>SITZBANK RECHTS</b> (mm)	700 / 650	–
<b>HECKBETT</b> (mm)	2 x 2000 / 845	–
<b>SITZGRUPPE HECK</b>	–	2000 / 1600
<b>BETTENMASS HUBBETT</b> (optional (Serie 791 RL und 890 RRL), mm)	2000 / 1350	2 x 2000 / 830
<b>HÖHE ÜBER HUBBETT</b> (mm)	860	970
<b>GARAGENTÜR RECHTS, H/B</b> (mm)	1250 / 1150	1070 / 1150
<b>GARAGENTÜR LINKS, H/B</b> (mm)	1250 / 1150	1070 / 680
<b>HECKKLAPPE H/B</b> (mm)	–	–
<b>PREIS IN EURO (INKLUSIVE 19 % MWST.)</b>	<b>41.750,-</b>	<b>41.970,-</b>

**SIE SPAREN**  
**41.750,-**

**SIE SPAREN**  
**41.970,-**



### CARVER DS 850 L

### CARVER DS 890 RRL

### CARVER DS 920 G

Iveco Daily	Iveco Daily	Iveco Daily
65C18	70C18	70C18
4-Zylinder	4-Zylinder	4-Zylinder
3,0 l	3,0 l	3,0 l
129 kW (175 PS)	129 kW (175 PS)	129 kW (175 PS)
430 Nm	430 Nm	430 Nm
8590	9085	9450
2400	2400	2400
3460	3460	3460
4750	5100	5100
6500	7200	7490
5280	5445	5585
1220	1755	1905
3500	3300	2500
3 / 4	2 / 4 <sup>1</sup>	3 / 4
1450 / 890	–	1450 / 890
1170 / 650	–	1170 / 650
2 x 2000 / 845	–	2000 / 1570
–	2000 / 1350 / 830	–
2000 / 1350	2 x 2000 / 830	2000 / 1350
860	970	860
1250 / 1150	1070 / 1150	–
1250 / 1150	1070 / 680	–
–	–	1500 / 1650
<b>SIE SPAREN 38.905,-</b>	<b>SIE SPAREN 37.745,-</b>	<b>SIE SPAREN 49.350,-</b>
379.500,-	378.900,-	409.950,-

<sup>1</sup> 2 x Beckengurt in Sitzbank gegen Fahrtrichtung



# Concorde

REISEMOBILE AUS LEIDENSCHAFT



Concorde Reisemobile GmbH  
Concorde-Straße 2-4 · D-96132 Schlüsselfeld-Aschbach  
Telefon +49 (0) 9555 9225-0 · Telefax +49 (0) 9555 9225-44  
Internet: [www.concorde.eu](http://www.concorde.eu) · E-Mail: [info@concorde.eu](mailto:info@concorde.eu)

Alle Angaben und Abbildungen gelten für Concorde Reisemobile ab Modelljahr 2025. Modellprogramm, technische Daten und Ausstattungsmerkmale können sich landesspezifisch unterscheiden. Die Ausführung basiert auf der deutschen StVO und StVZO. Änderungen, auch ohne vorherige Ankündigung, bleiben vorbehalten. Ihr Concorde Händler gibt Ihnen gerne aktuelle Informationen. Bitte beachten Sie, dass auch Fahrzeuge mit Sonderausstattung, die vom Liefer- und Serienumfang abweichen kann, abgebildet sind.

Stand: 08/2024