

FR



Concorde

REISEMOBILE AUS LEIDENSCHAFT



CARVER DIAMOND SERIES

DIAMOND : DU LUXE À FOISON

Les modèles hors-série de la Diamond Series sont une classe en soi. En termes de design, de confort, de fonctionnalité et de luxe, ils frôlent les limites du possible. L'extravagante Diamond Series est désormais également disponible pour les modèles Carver, offrant aménagements et équipements luxueux sous forme d'un pack premium en série qui répond à presque toutes vos attentes.

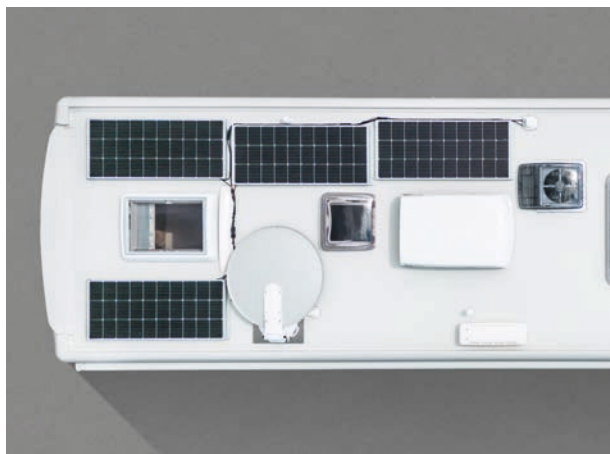
Le pack Diamond Series, qui comporte près de 50 positions individuelles, vous promet non seulement une haute performance, mais aussi une vie dans le luxe. Tout camping-cariste, aussi gâté soit-il, peut enfin retenir son souffle.



UNE DIAMOND SERIES ÉBLOUISSANTE

Le Carver de la Diamond Series séduit par son aspect extérieur attrayant : le décor latéral avec sa lance couleur cuivre, l'application cuivre sur le volant, le verrouillage centralisé avec accès sans clé aux soutes, ainsi que les jantes en alliage léger 16 pouces.

Le système de vérins hydrauliques avec nivellement automatique est, lui aussi, d'une importance non négligeable. Forts de leurs installations et équipements standard améliorés, les modèles de la Diamond Series sont indubitablement une classe en soi.



PANNEAU SOLAIRE D'ENV. 560 W DE PUISSANCE MAXIMALE



VOLANT EN CUIR MULTIFONCTIONNEL ET AMOVIBLE, ÉDITION CUIVRE/DIAMANT



SELLERIE « VANILLE » DE LA DIAMOND SERIES



ERROUILLAGE CENTRALISÉ POUR LES TRAPPES DES SOUTES AVEC OUVERTURE ÉLECTRIQUE PAR CAPTEUR





L'ESPACE N'EST PAS UNE **QUESTION DE TAILLE**

L'espace n'est pas une question de taille mais de conception intelligente. Ainsi, nous avons réussi à créer tout un univers de vie plus que spacieux sur une superficie restreinte. Tous les espaces, de la chambre à coucher au séjour, en passant par la salle de bain et la cuisine, sont meublés de manière à donner le sentiment de liberté de mouvement illimitée.

Dans les modèles Carver de la Diamond Series, une touche d'exclusivité supplémentaire s'ajoute à ce sentiment de liberté. Ceci est attribué à la ligne cuir « Vanille » de la Diamond Series, qui a été spécialement conçue pour le coin salon et canapé, ainsi que pour les sièges de la cabine du conducteur. L'ameublement en Jatoba Brilliant et les façades des placards suspendus en Senosan, ornées de poignées-barre finition inox, ainsi qu'un excellent concept d'éclairage contribuent à cette ambiance.



DE LA PLACE DANS TOUS LES RECOINS

L'aménagement intérieur du Carver suit un concept intelligent et utilise chaque recoin de l'espace disponible. Avec le pack Diamond Series, la cuisine est équipée d'un réfrigérateur 177 litres et d'un micro-ondes. Le pack électrique « Lithium » fait en sorte que tous les consommateurs électriques, y compris le micro-ondes, fonctionnent parfaitement sans avoir besoin du courant de ville.





INSTALLATIONS ET ÉQUIPEMENTS STANDARD AMÉLIORÉS

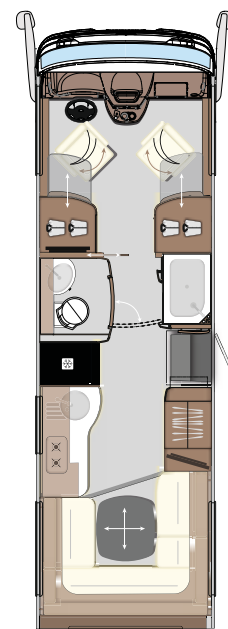
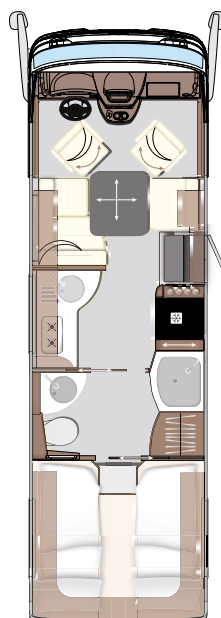
Pack châssis II 70C (sauf 920 G) Augmentation du P.T.A.C. à 7.490 kg (charge remorquable max. 3.000 kg), Différentiel autobloquant pour essieu arrière, Pack essieux avant et arrière Concorde, Suspension pneumatique sur l'essieu avant et arrière, système à 4 canaux+ avec nivellement automatique, piston de déroulement pour les soufflets à air et amortisseurs optimisés pour le châssis à l'avant et à l'arrière, ESP et hill holder, Jantes en alliage léger 16", essieu avant avec élargisseur de voie / enjoliveurs en aluminium sur essieu arrière	21.050,-
Type de châssis Iveco Daily 70C (P.T.A.C. 7.000 kg) (Standard 890 RRL, 920 G)	3.085,-
Variante de moteur 1 Iveco Daily C21 (Euro VI e), cylindrée 3,0 l, 152 kW (207 CV), couple moteur 470 Nm	3.590,-
Boîte de transmission automatique ZF	6.925,-
Pack confort et sécurité - Régulateur de vitesse adaptatif (ACC) avec assistance embouteillage - Assistance au freinage d'urgence AEBS avec City Brake PRO - Alerte active de franchissement involontaire de ligne avec avertisseur sonore - Capteur de pluie / luminosité	7.590,-
Système de vérins hydrauliques avec nivellement automatique	10.785,-
Phares bi-LED, feux de circulation diurne avec LED inclus, feux de brouillard intégrés au pare-chocs et éclairage statique de virage	2.420,-
Volant multifonction en cuir Concorde amovible (Edition cuivre/diamant)	2.405,-
Réservoir de carburant 120 l	895,-
Système actif de contrôle de la pression des pneus	785,-
Avertisseur fanfare à air comprimé à deux tons	1.270,-
Pack Ambiance Style Mobilier en Jatoba brillant avec façades des placards suspendus Senosan Blanc crème « haute brillance » avec poignées baguette en optique inox Décor extérieur « Centurion Style », lettrage inclus Fenêtres de la cellule teintées privacy black Stores du séjour en finition bois Revêtement de sol Soft-Walk style yacht	7.385,-
Verrouillage centralisé pour les trappes des soutes avec ouverture électrique par capteur, trappes des soutes avec vérins à gaz comprimé et sans poignées cuvette (sauf soutes des tabliers, coffre à gaz et porte du garage pour les modèles G)	5.920,-
Store latéral 6,0 m, électrique (850 L, 890 RRL, 920 G)	3.365,-
Éclairage à LED des parois latérales sous le store	1.125,-
Éclairage à LED de la paroi arrière	1.125,-
Éclairage LED pour les soutes du double plancher	760,-
Rétroviseurs pour l'avant à droite et à gauche pour rétroviseurs extérieurs type autobus	715,-
Rétroviseurs extérieurs type autobus style Centurion laqués blanc	790,-
Tableau de bord recouvert de similicuir bicolore « Vanille / Terra » (Standard 791 RL/890 RRL)	975,-

Table à rallonge et abaissable avec coussin pour transformation en lit	1.365,-
Lanterneau Midi-Heki au lieu du lanterneau Mini-Heki (chambre à coucher)	970,-
Réfrigérateur 177 l / combinaison avec micro-onde au lieu du réfrigérateur standard 177 l	1.935,-
Pack électrique „Lion-Lithium-Power“ 1 batterie lithium 200 Ah (au lieu de la batterie cellule standard), chargeur combiné 150 A, convertisseur sinus 12 V à 230 V, puissance de crête de 6000 W et puissance continue de 3000 W avec compensation d'absence de réseau	7.950,-
Panneau solaire d'env. 560 W de puissance maximale	3.835,-
Système satellite TV avec écran plat LED 32" dans l'armoire suspendue à droite, abaissable électriquement (850 L, 920 G)	
Système satellite TV avec parabole de 85 cm, orientation entièrement automatique, doté de TWIN-LNB pour système multi-spectateurs, raccord pour un deuxième récepteur de 12 V avec prise d'antenne dans la chambre à coucher, transmission sonore possible par l'installation radio (hauteur totale du véhicule plus env. 120 mm)	8.090,-
Full HD LED Smart TV 24" pour la chambre à coucher à l'arrière avec tuner TV intégré (790 L, 850 L, 920 G)	1.290,-
Système audio (2 systèmes d'enceintes 2 voies dans la cabine du conducteur, 2 enceintes 2 voies dans le séjour, caisson de basses, processeur audio)	1.820,-
Système de navigation (avec logiciel pour camping-car et écran tactile 10", radio intégrée avec DAB+ et dispositif mains-libres pour téléphone avec Bluetooth)	4.200,-
Pack acoustique dans la chambre à coucher à l'arrière (790 L, 850 L, 920 G) (2 systèmes d'enceintes 2 voies et amplificateur 4 canaux pour l'optimisation du son de l'écran plat LED)	1.185,-
Réservoir d'eau potable et d'eau usée env. 320 l chacun (réservoir d'eau usée 920 G 300 l)	1.375,-
Ventilation SOG-Comfort des toilettes avec filtre à charbon actif pour réservoir fixe (aspiration au niveau de la cuvette)	490,-
Motorwärmetauscher, der das Kühlwasser des Motors zur Wohnraumbeheizung nutzt	1.640,-
Chauffage par le sol 2 zones, réglables séparément (séjour, salle de bain)	3.725,-
Miroirs sur la face intérieure des portes de l'armoire à glace	230,-
Sellerie « Vanille » de la Diamond Series	6.990,-
Attelage avec charge remorquable de max. 3.500 kg (selon l'augmentation du P.T.A.C. choisie) (montage usine uniquement)	3.145,-
Sièges cabine suspendus de luxe, avec suspensions pneumatiques, soutien lombaire, fonction de climatisation et chauffage	6.210,-
Birdview (système de vue panoramique avec 4 caméras)	3.785,-
Climatiseur de toit 2400 W avec élément de chauffage 1700 W (hauteur totale du véhicule plus 130 mm)	4.290,-
Frais de mise à disposition, réservoir de carburant standard et Adblue pleins	725,-
Valeur des installations et équipements standard améliorés Diamond Series	148.205,-

Exemple Carver Diamond Series 850 L

Carver 850 L	270.200,-
Prix total	418.405,-
Carver Diamond Series 850 L	379.500,-
Vous économisez	38.905,-

DONNÉES TECHNIQUES



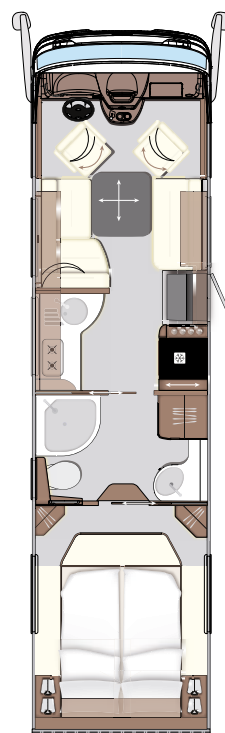
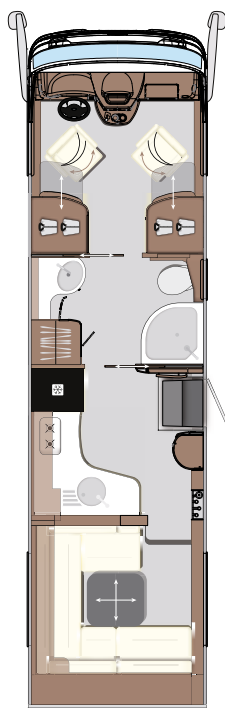
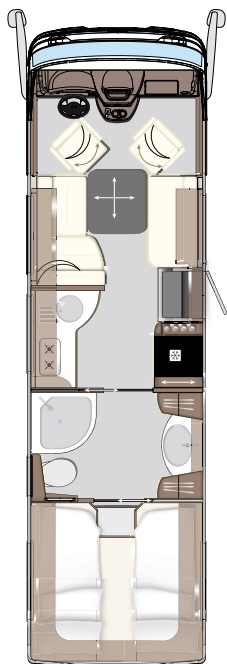
CARVER DS 790 L

CARVER DS 791 RL

VÉHICULE DE BASE	Iveco Daily	Iveco Daily
TYPE DE CHÂSSIS	65C18	65C18
MOTEUR (Euro VI e)	4 cylindres	4 cylindres
CYLINDRÉE	3,0 l	3,0 l
PUISSANCE	129 kW (175 CV)	129 kW (175 CV)
COUPLE MOTEUR	430 Nm	430 Nm
LONGUEUR TOTALE (mm)	7995	8085
LARGEUR TOTALE (mm)	2400	2400
HAUTEUR TOTALE (mm)	3460	3460
EMPATTEMENT (mm)	4350	4350
POIDS TOTAL AUTORISÉ EN CHARGE (P.T.A.C.) (kg)	6500	6500
POIDS À VIDE EN ORDRE DE MARCHÉ (kg)	5255	5180
CHARGE UTILE (kg)	1245	1320
CHARGE REMORQUABLE FREINÉE (kg)	3500	3500
PLACES AVEC CEINTURES DE SÉCURITÉ 3 POINTS	3 / 4	2 / 4
CANAPÉ GAUCHE (mm)	1255 / 890	–
BANQUETTE DROITE (mm)	700 / 650	–
LIT ARRIÈRE (mm)	2 x 2000 / 845	–
CANAPÉ ARRIÈRE	–	2000 / 1600
MESURES LIT PAVILLON (option (série 791 RL et 890 RRL), mm)	2000 / 1350	2 x 2000 / 830
HAUTEUR AU-DESSUS DU LIT PAVILLON (mm)	860	970
PORTE DE GARAGE DROITE, haut. / larg. (mm)	1250 / 1150	1070 / 1150
PORTE DE GARAGE GAUCHE, haut. / larg. (mm)	1250 / 1150	1070 / 680
HAYON ARRIÈRE, haut. / larg. (mm)	–	–
PRIX EN EUROS TVA 19 % INCLUSE	41.750,-	41.970,-

**VOUS
ÉCONOMISEZ
41.750,-**

**VOUS
ÉCONOMISEZ
41.970,-**



CARVER DS 850 L

CARVER DS 890 RRL

CARVER DS 920 G

Iveco Daily	Iveco Daily	Iveco Daily
65C18	70C18	70C18
4 cylindres	4 cylindres	4 cylindres
3,0 l	3,0 l	3,0 l
129 kW (175 CV)	129 kW (175 CV)	129 kW (175 CV)
430 Nm	430 Nm	430 Nm
8590	9085	9450
2400	2400	2400
3460	3460	3460
4750	5100	5100
6500	7200	7490
5280	5445	5585
1220	1755	1905
3500	3300	2500
3 / 4	2 / 4 ¹	3 / 4
1450 / 890	–	1450 / 890
1170 / 650	–	1170 / 650
2 x 2000 / 845	–	2000 / 1570
–	2000 / 1350 / 830	–
2000 / 1350	2 x 2000 / 830	2000 / 1350
860	970	860
1250 / 1150	1070 / 1150	–
1250 / 1150	1070 / 680	–
–	–	1500 / 1650
38.905,-	37.745,-	49.350,-
379.500,-	378.900,-	409.950,-

VOUS ÉCONOMISEZ
38.905,-

VOUS ÉCONOMISEZ
37.745,-

VOUS ÉCONOMISEZ
49.350,-

¹ 2 ceintures ventrales sur la banquette dans le sens contraire de la marche



Concorde

REISEMOBILE AUS LEIDENSCHAFT



Concorde Reisemobile GmbH
Concorde-Straße 2-4 · D-96132 Schlüsselfeld-Aschbach
Téléphone +49 (0) 9555 9225-0 Téléfax +49 (0) 9555 9225-44
Internet : www.concorde.eu Courriel : info@concorde.eu

Toutes les indications et illustrations concernent les camping-cars Concorde à compter de l'année de construction 2025. Le programme de modèles, les données techniques et les propriétés de l'équipement peuvent différer selon le pays. Le modèle se base sur le code de la route allemand (StVO) et la loi allemande d'admission à la circulation (StVZO). Tout droit de modification réservé, même sans annonce préalable. Pour toute information actuelle, vous pouvez vous adresser à votre revendeur Concorde. Veuillez noter que ce document comporte des illustrations correspondant à des véhicules comportant des équipements spéciaux qui peuvent différer de l'équipement de série.

Version : 08/2024